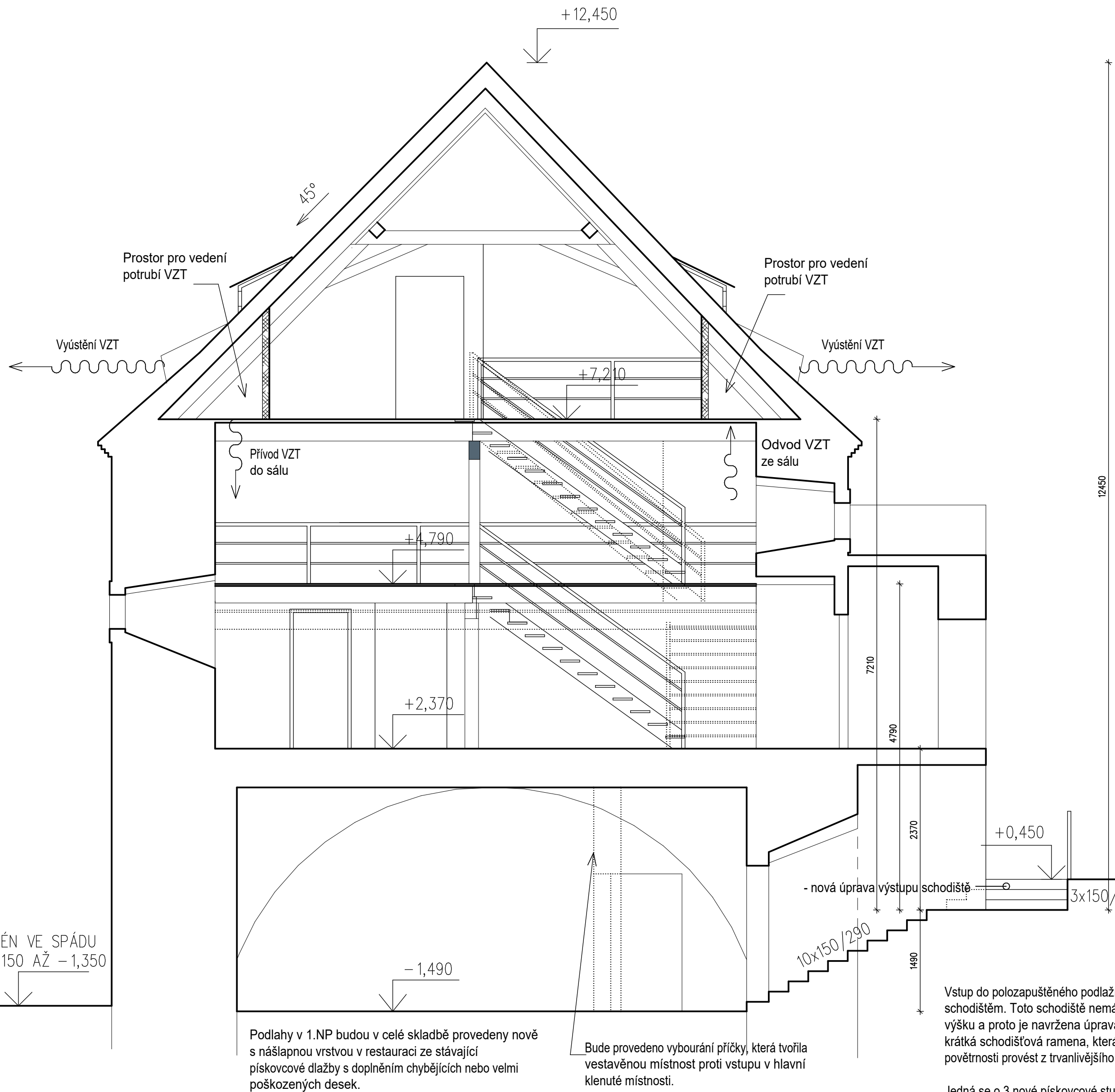


příčný řez, pohled od podia (var.1)

Řešení zábradlí schodiště a podest jednoduchým dřevěným zábradlím s vodorovnými dělicími prvky



B O U R Á N Í + STÁVAJÍCÍ STAV :

LEGENDA MATERIÁLU

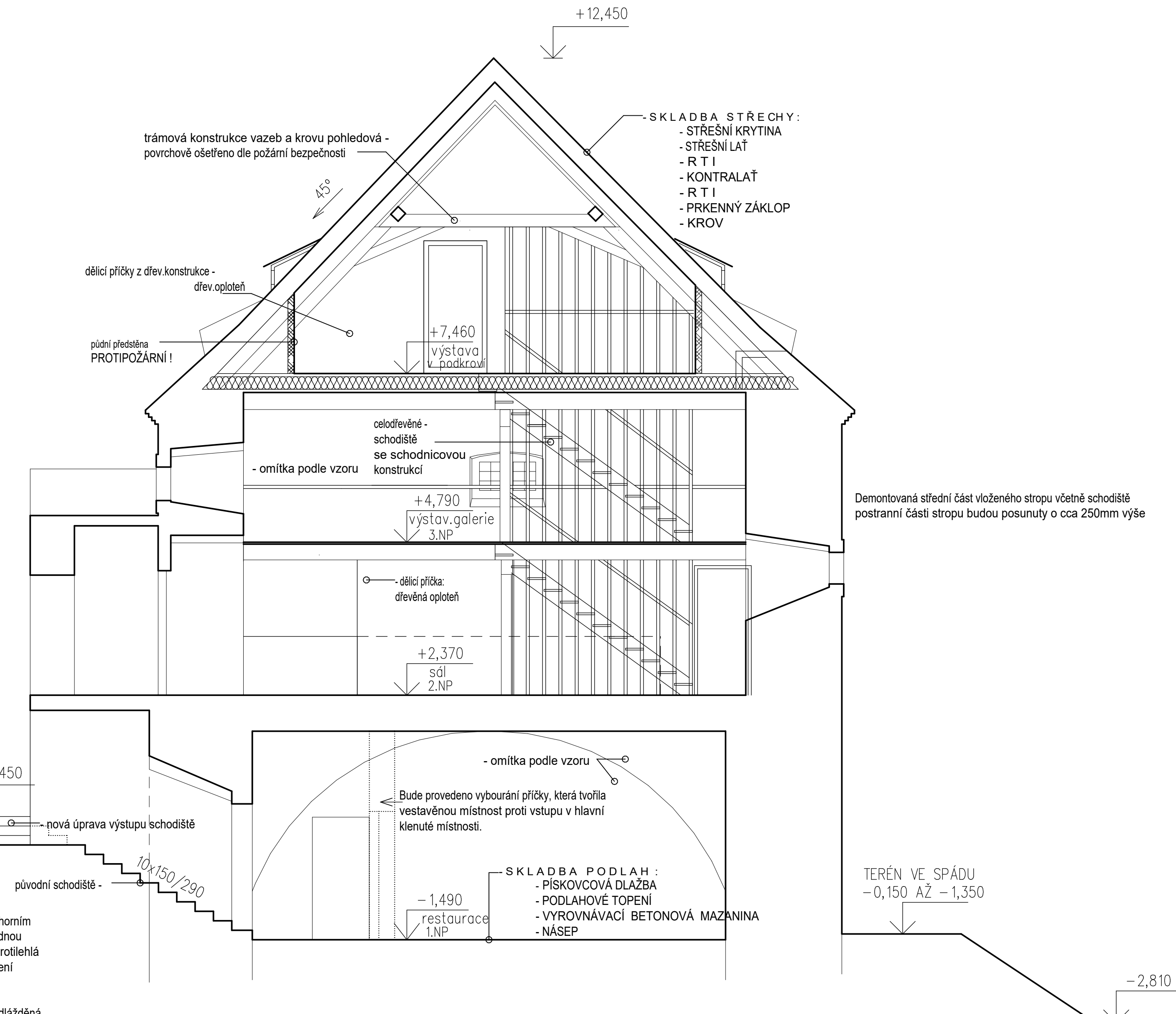
- ZDIVO STÁVAJÍCÍ
- BOURANÉ ZDIVO A KONSTRUKCE

- ZÁMĚR POSTUPU RESTAUROVÁNÍ ZDIVA A OMÍTEK :
- PODROBNÝ RESTAURÁTORSKÝ PRŮZKUM
- OČIŠTĚNÍ PŮVODNÍCH PLOCH
- HLUBKOVÉ A POVRCHOVÉ ZPEVNĚNÍ ZDIVA A SPÁR
- KONZERVACE HISTORICKÝCH OMÍTEK PROSTŘEDKY DLE PETROGRAFICKÉHO PRŮZKUMU
- TMĚLENÍ A PROBARVENÍ TMELŮ A OMÍTKAMI
- REKONSTRUKCE CHYBĚJÍCÍCH PLOCH
- BAREVNÉ SJEDNOCENÍ TMELŮ A PŮVODNÍCH OMÍTEK
- ZÁVĚREČNÁ FIXÁŽ
- KOMPLETNÍ RESTAURÁTORSKÁ ZPRÁVA VČ.FOTODOKUMENTACE

PŘED PROVÁDĚNÍM OMÍTEK BUDOU PROVEDENY VZORKY OMÍTKY PRO ODSOUHLASENÍ PROJEKTANTEM, ZÁSTUPCI PAMÁTKOVÉ PÉČE A INVESTOREM !

příčný řez, pohled na podium (var.2)

Oddělení schodiště stěnou ze svislých latí. Zábradlí podest sloupky s dřevěným masivním madlem a výplní průhlednou ze skla nebo síť.



N Á V R H – POHLED NA PODIUM :

LEGENDA MATERIÁLU

- ZDIVO STÁVAJÍCÍ
- MINERÁLNÍ IZOLACE

ČÁST PROJEKTU	AUTOR PROJEKTU	ZODP. PRŮJ. ČÁSTI PROJEKTU	VYPRACOVAL
D.1.1.b	Ing.arch. JIŘÍ JARKOVSKÝ	Ing.arch. JIŘÍ JARKOVSKÝ	Ing.arch. JIŘÍ JARKOVSKÝ
INVESTOR :	Město Budyně nad Ohří, Mírové náměstí 65, 411 18 Budyně nad Ohří	STAVEBNÍ ÚŘAD: MěÚ Roudnice n/L	FORMÁT :
AKCE :	PROJEKTOVÁ DOKUMENTACE PRO STAVEBNÍ ŘÍZENÍ		MĚŘÍTKO :
	HRAD Č.P.1, BUDYNĚ NAD OHŘÍ		DATUM :
	Kulturní centrum v bývalém špýcharu		ČÍSLO :
OBSAH :	ARCHITEKTONICKÉ A STAVEBNĚ TECHNICKÉ ŘEŠENÍ		ČÍSLO ZAK. :
ČÁST :	NÁVRH: SVISLÝ PŘÍČNÝ ŘEZ A-A'		ČÍSLO VÝK. :
			6